

**COPERTURE**

Realizzate con struttura in legno o in c.a., con o senza coibentazione e finitura a vista per sottotetti o mansarde. il manto di copertura è normalmente a coppo, tegola portoghese e/o marsigliese.

**SCALA**

Costituita da rampante prefabbricato in c.a. dotato di gradini.

**FONDAZIONE**

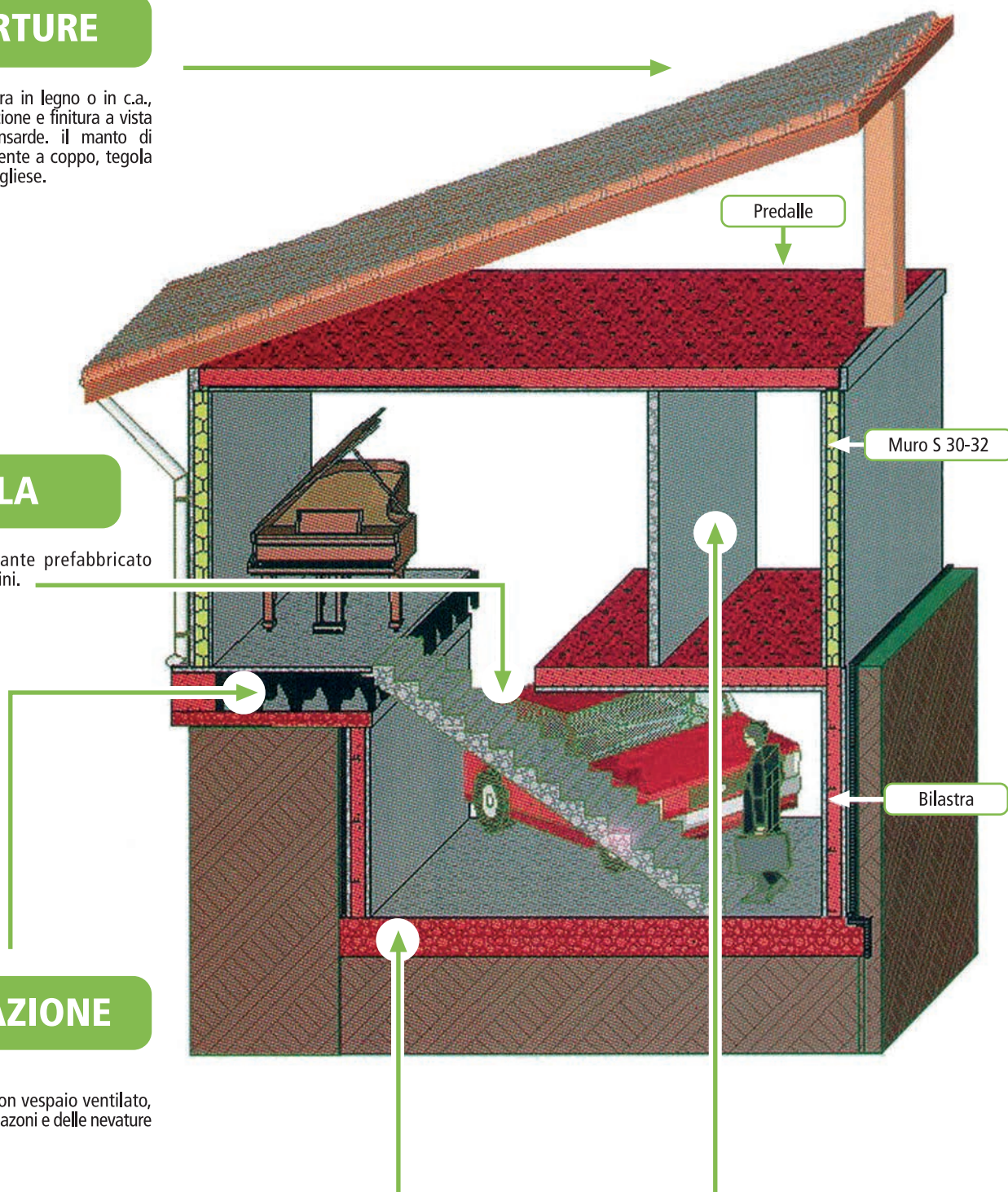
**SENZA INTERRATO**  
Realizzata in opera con vespaio ventilato, predisposta di canalizzazioni e delle nevature di fondazione.

**FONDAZIONE**

**CON INTERRATO**  
Realizzata in opera a platea in c.a. estesa su tutta l'area del fabbricato, avente uno spessore di 35/40 cm., con riprese per i muri di elevazione e tubi di scarico.

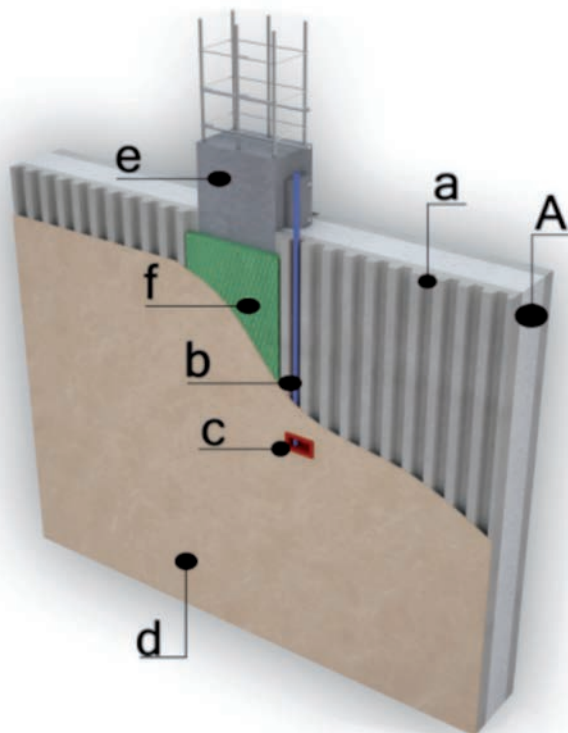
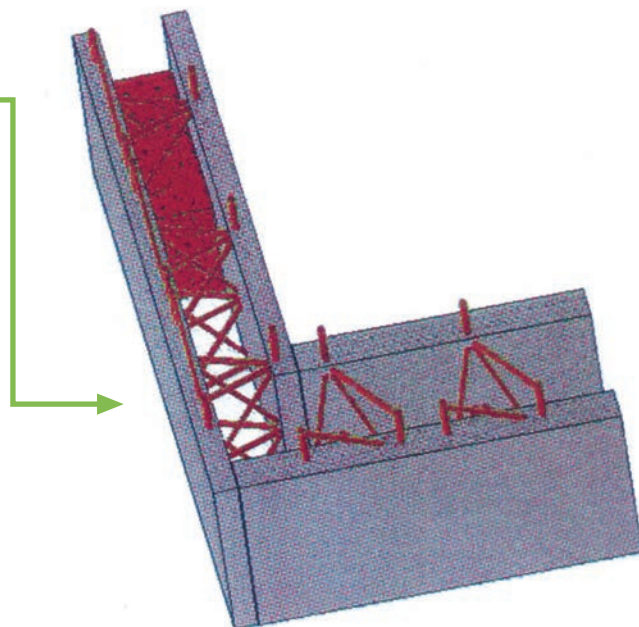
**TRAMEZZE**

Tramezzature per partizioni interne in elementi prefabbricati di 8-10 cm. di spessore. I muri (denominati Muri S8-S10) vengono prodotti alleggerito tecnologicamente attrezzati dei contro telai per le porte e delle canalizzazioni per gli impianti.



## MURATURE DI ELEVAZIONE

Le murature di elevazione contro terra sono in elementi prefabbricati in c.a.v. di 30 cm. di spessore con finitura liscia (BILASTRA). Esse si compongono di due lastre in calcestruzzo, di 5 cm di spessore irrigidite e distanziate tra loro da armature in ferro. A seguito delle operazioni di montaggio, l'intercapedine tra le due lastre viene riempita con calcestruzzo.



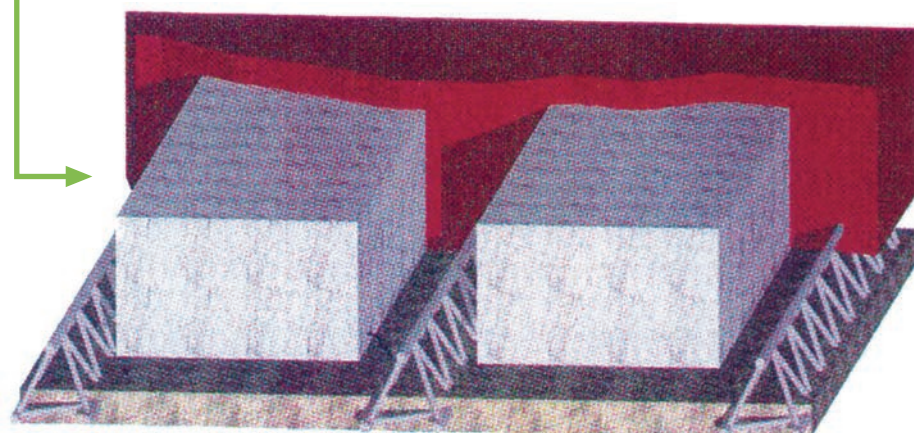
## MURATURE DI TAMPONAMENTO

Le murature di tamponamento sono in elementi prefabbricati di 24/34 cm. di spessore (MURI S24). Essi sono costituiti da due lastre (estradosso ed intradosso) in calcestruzzo alleggerito, di 5,5 cm. di spessore, con interposto strato coibente in polistirolo espanso pari a 13 cm. Nelle murature vengono preinserite alcune gabbie in ferro atte a realizzare i pilastri portanti (cm. 15x35) ottenuti con il getto in calcestruzzo eseguito in opera. Tale getto oltre che costituire l'ossatura portante ha funzione di cucitura tra i vari elementi prefabbricati. Questi elementi vengono predisposti delle canalizzazioni per gli impianti elettrici e dei contro telai per porte e finestre.

## SOLAI

I solai sono realizzati con elementi prefabbricati di spessore variabile con finitura liscia nell'intradosso (PREDALLE). Esse sono costituite da una lastra di 5 cm. in calcestruzzo irrigidita con armature metalliche e da blocchi in polistirolo per l'alleggerimento e l'isolamento. Queste, trasportate in cantiere, vengono montate, puntellate e quindi completate con l'aggiunta di armature in ferro e con un getto in calcestruzzo.

Per evitare i ponti termici nelle zone abitabili, la lastra della predalle è realizzata in calcestruzzo alleggerito.



**CE** Prodotto conforme alle direttive della Comunità Europea.

**New System House**  
Soluzioni prefabbricate per i tuoi desideri.

Sede Legale: Via A. Manzoni, 75 - 18038 SANREMO IM  
Sede Operativa: Corso Matuzia, 7 - 18038 SANREMO IM  
Tel./Fax: +39 0184 535062  
Mobile: +39 339 1910072  
www.lacasaprefabbricata.it - info@lacasaprefabbricata.it