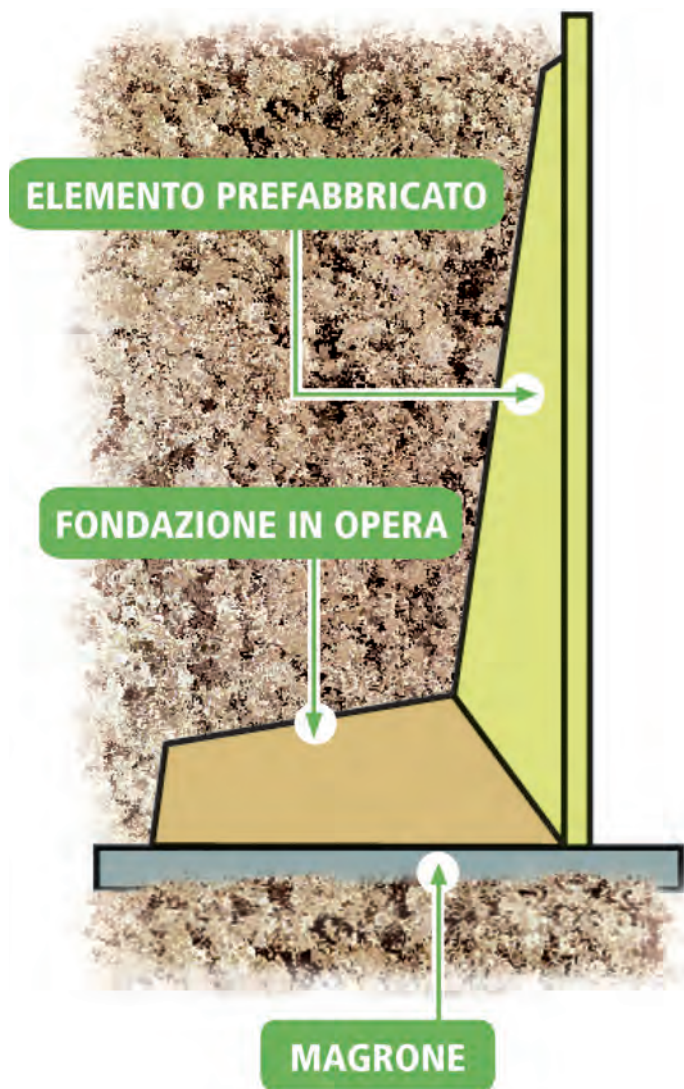


MURI "CONTRO T"

I muri "CONTRO T" vengono utilizzati ad uso civile e stradale per il contenimento terra. Possono essere con finitura in c.a. a vista (fondo cassero) o con rivestimento in pietra.



CARATTERISTICHE

I pannelli, realizzati in calcestruzzo Rck 30 ed armati con ferro Feb44k, hanno il modulo di cm 120 di larghezza, uno spessore di cm 12 (più eventuale rivestimento) e un'altezza variabile in base alle specifiche esigenze.

Sono dotati di una nervatura "contrafforte" posteriore a forma trapezia con ferri di ripresa posti sulla base per la connessione alla fondazione.

Il muro consente di realizzare tratti rettilinei o in curva a settori (modulo 120) e rende ottimali le condizioni di drenaggio.

I pannelli andranno posizionati sul magrone o fondazione per poi ricevere l'armatura della fondazione o del nodo di connessione.

Potranno essere rivestiti in pietra di vario genere.

I pannelli sono dotati di n° 2 ganci per la movimentazione orizzontale sulla costola centrale ed uno nella parte alta della nervatura per la messa in opera verticale.

L'armatura dei CONTRO T è variabile in base all'angolo d'attrito del terreno, all'altezza e al grado sismico, saranno quindi, ogni volta, dimensionati per ogni singolo utilizzo.

I pannelli hanno un peso di 300 kg/m² oltre eventuale rivestimento in pietra.

PRODUZIONE

I pannelli vengono prodotti su cassaforma orizzontale, dotata di smussi per profilatura dei giunti verticali, con il getto in due fasi: il primo, riferito alla lastra di cm 12, previo tracciamento, casserratura, stesura di velo disarmante e posa della gabbia in ferro (compresa quella del contrafforte); il secondo, a seguito di una stagionatura di almeno 4 ore del primo getto, previa posa di cassaforma in ferro trapezia.

A seguito del getto, il manufatto, dopo una stagionatura di 12 ore, sarà scasserato, con la rimozione della parte trapezia, per essere stoccato e poi trasportato in orizzontale.

New System House

Soluzioni prefabbricate per i tuoi desideri.

Sede Legale: Via G. Giusti, 14 - 18038 SANREMO IM
Sede Operativa: Via Matteotti, 144 - 18038 SANREMO IM
Tel./Fax: +39 0184 535062
Mobile: +39 339 1910072
www.lacasaprefabbricata.it - info@lacasaprefabbricata.it

POSA IN OPERA

La posa dovrà avvenire con idoneo mezzo di sollevamento, avendo particolare attenzione e cura ai carichi sospesi. Avverrà con il posizionamento sulla fondazione, dotata di adeguate armature di ripresa (come indicato dal calcolatore del c.a.), garantendo la fase transitoria degli stessi prima del getto di completamento. Sarà quindi necessario puntellare e/o intirantare i pannelli, unirli tra di loro con appositi morsetti, in modo da non avere movimenti che potrebbero portare ad un errato allineamento del muro finito.

I pannelli a seguito del getto della fondazione potranno essere reinterrati a monte a seguito della stagionatura di 28 giorni.



New System House
Soluzioni prefabbricate per i tuoi desideri.

Sede Legale: Via G. Giusti, 14 - 18038 SANREMO IM
Sede Operativa: Via Matteotti, 144 - 18038 SANREMO IM
Tel./Fax: +39 0184 535062
Mobile: +39 339 1910072
www.lacasaprefabbricata.it - info@lacasaprefabbricata.it